

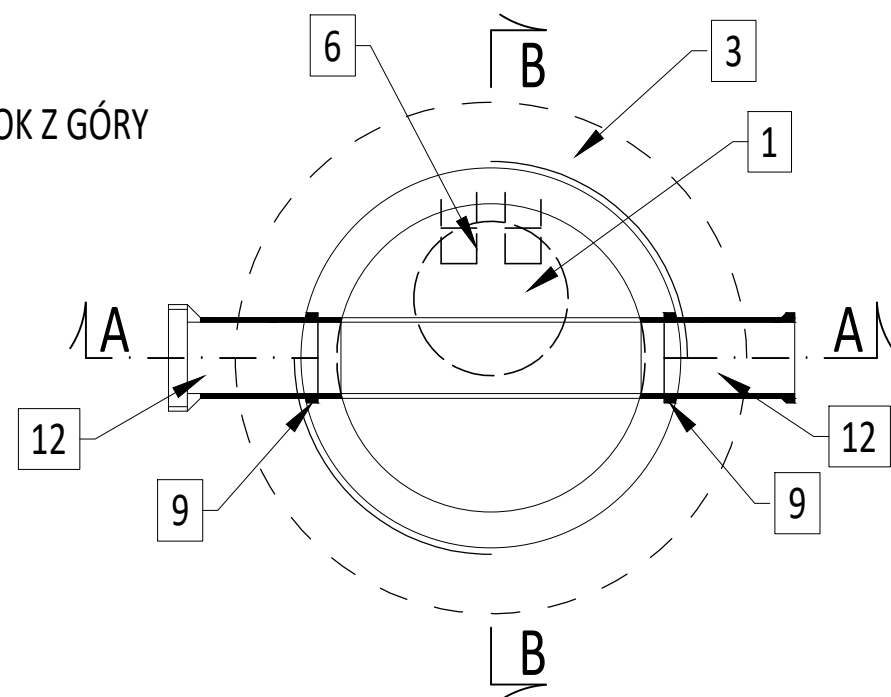
LEGENDA:

- Właz żeliwny klasy D-400, zgodnie z normą PN-93/H-74124/DIN EN 124, bez zawiasów, nieryglowany, wentylowany, luźny
- Pierścienie dystansowe – ilość uzależniona od proj. terenu
- Płyta pokrywowa zintegrowana z pierścieniem odcijającym $\varnothing 1740$
- Uszczelnienie
- Krąg studzienny $\varnothing 1000$
- Stopień złazowy żeliwny lub opcjonalnie klamrowe podwójne stopnie złazowe, układ stopni drabinkowy, w rozstawie pionowym 25cm
- Dno z prefabrykowaną monolityczną dennicą z kinetą i otworami do podłączeń kanałów wykonanymi w jednym procesie technologicznym w zakładzie prefabrykacji, wysokość kinety min. 3/4 kanału głównego, spadek na półce min. 2% w kierunku dna kinety
- Podbudowa żwirowo-piaskowa
- Przejście szczelne
- Podbudowa z betonu B-15 gr.20cm
- Zabezpieczyć poprzez dwukrotne powlekanie masą gruntującą asfaltowo-kauczukową + masa bitumiczna do izolacji powłokowych lub zgodnie z zaleceniami producenta prefabrykatów
- Rura kanalizacyjna

ALTERNATYWA: dla PKT 3:

Żelbetowa płyta pokrywowa montowana na pierścieniu odcijającym.

WIDOK Z GÓRY



Projekty Nadzory – Sanitarne Bartosz Sowa ul. Zachodnia 36/2, 15-345 Białystok		tel: 606-281-763 email: nadzorysanitarne@wp.pl
Tytuł projektu: BUDOWA PRZYŁĄCZA WODOCIĄGOWEGO ORAZ PRZYŁĄCZA KANALIZACJI SANITARNEJ DO BUDYNKU JEDNOSTKI RATOWNICZO-GAŚNICZEJ		
Adres inwestycji: BIAŁYSTOK, UL. PLAŻOWA, DZ. NR GEOD. 1245/22, OBRĘB EWID. 20-PRZEMYSŁOWY		
Treść rysunku: SCHEMAT STUDNI REWIZYJNO-KONTROLNEJ Z KRĘGÓW BETONOWYCH DN1000		S-02
FAZA: PLAN SYTUACYJNY	Skala: 1:---	
Branża: SANITARNA	Data: 23.06.2022	
Projektant: mgr inż. Bartosz Sowa upr. nr WAM/0131/POOS/13	Podpis:	
Współpraca: mgr inż. Monika Grabowska	Podpis:	
PROJEKT chroniony prawem autorskim – zgodnie z Ustawą o Prawie Autorskim i prawach pokrewnych Dz.U.24.poz.83 z dn.4.02.1994r. Powielanie całości lub fragmentów bez zgody autora projektu – ZABRONIONE		